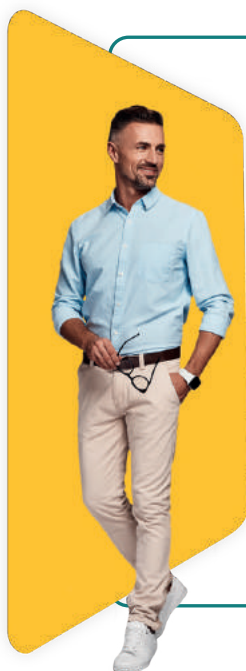


VOS AVANTAGES AUPRÈS DU RÉSEAU DE PROFESSIONNELS PARTENAIRES EN OPTIQUE, AUDIO, DENTAIRE ET OSTÉO



- **Des réductions** sur des soins et équipements coûteux grâce à des tarifs négociés au meilleur prix, avec l'assurance de restes à charge maîtrisés ou nuls (au-delà du périmètre des paniers 100% santé = RACO réglementaire).
- **Des prestations et des services de qualité**, respectant une charte éthique de bonnes pratiques.
- **Une réponse immédiate** aux demandes de prise en charge.
- **Pas d'avance de frais**, grâce au tiers payant systématique.

147 € D'ÉCONOMIE
sur le prix de 2 verres complexes
multifocaux*



**remboursement supplémentaire
selon votre garantie**

*exemple établi à partir de prix moyens du marché dans et en dehors du réseau Kalixia pour la correction d'une presbytie avec astigmatisme.

OPTIQUE

Plus de 6 600 centres d'optique partenaires vous réservent :

- **Jusqu'à 40 %** de réduction sur le prix des verres.
- **Au moins 20 %** de réduction sur les montures (hormis certaines montures griffées) sur le panier à tarifs libres.
- **Jusqu'à 30 %** de réduction sur les lentilles.
- **Un choix d'équipement à tarifs maîtrisés** (éventuellement sans RAC selon le niveau de la garantie) au-delà du panier 100 % Santé.

De plus, Harmonie Mutuelle renforce sa prise en charge des verres correcteurs.
Selon votre garantie, Harmonie Mutuelle renforce ses remboursements chez les opticiens partenaires, jusqu'à une prise en charge intégrale. consultez votre tableau de garantie !



AUDIO

Plus de 4 300 centres audio partenaires vous réservent :

- **Des prestations de qualité**, quelle que soit la classe de l'équipement 1 ou 2
- **Des tarifs préférentiels** pour les aides auditives de classe 2
- **Un accompagnement personnalisé** pendant toute la durée de vie de votre équipement.
- **L'accès aux mêmes avantages pour vos parents** (ascendants directs de l'adhérent).
- **-20 % sur les accessoires** de connectivité, quel que soit le panier.

**EN MOYENNE
500€ D'ÉCONOMIE**
sur le prix d'un double
appareillage*

*exemple établi à partir de prix moyens du marché dans et en dehors du réseau Kalixia.



OSTÉOPATHIE

Près de 500 ostéopathes partenaires du réseau vous garantissent :

- **Une pratique professionnelle respectant la charte qualité du réseau** rédigée avec des ostéopathes en exercice.
- **Des conditions tarifaires avantageuses.**
- **En fonction des régions :** plafonds d'honoraires compris entre 50 et 70 €

Vous disposez aussi d'un large choix de praticiens non exclusifs correspondant à vos besoins (ostéopathes, kinésithérapeutes, médecins, sages-femmes).



DENTAIRE

Plus de 4 500 chirurgiens-dentistes et orthodontistes partenaires vous réservent :

- **Un meilleur accès aux soins :** prothèses, orthodontie, implantologie, parodontologie.
- **Une garantie de 10 ans pour les couronnes** (selon la charte qualité).
- **Une prévention bucco-dentaire renforcée** prise en charge du scellement des sillons des prémolaires.
- **Des plafonds d'honoraires** sur plus de 120 actes CCAM à forts dépassements (couronnes, orthodontie, implants)
- **Une qualité de prestations** par le respect d'une Charte de qualité formalisée et rédigée avec les professionnels de santé.

Des économies pouvant aller jusqu'à plus de 600€ selon les actes. Selon votre garantie, vos soins sont mieux ou totalement remboursés. Consultez votre tableau de garantie !

